

S.E.A. SKY (protection incendie localisée)

Le système S.E.A. *sky* est équipé d'une détection d'incendie automatique par chaîne fusible ou par détecteur thermopneumatique couplés avec une centrale d'extinction, d'autres types de détecteurs peuvent être appliqués (voir documentation S.E.A. *box*).

Il peut être également complété d'une commande manuelle pneumatique ou électrique fixée en dehors du risque à couvrir.

Le coffret de commande du système S.E.A. *sky* est équipé d'un contacteur ATEX actionné pneumatiquement.

Ce contacteur actionne deux contacts NO (normalement ouvert) ou NC (normalement fermé) qui permet à l'installateur de piloter l'ensemble des asservissements désirés (coupure électrique, gaz, report d'alarme.....).

Ce matériel de conception simple et durable permet une maintenance simple et une remise en service aisée après un éventuel déclenchement.

Le S.E.A. *sky* comprend :

- un réservoir (FIXE P ou FIXE E, 50 - 100 - 150 + coffret).
- un agent extincteur (poudre ou eau ou eau + AFFF).
- un système de déclenchement :
 - un ensemble chaîne fusible 15, 20 ou 25 m, avec les fusibles plats 70°C ou 100°C.
 - un ou plusieurs détecteur(s) thermopneumatique(s).
 - un ou plusieurs détecteur(s) optique de fumée, de chaleur ou de flammes (voir documentation S.E.A. *box*).
- canalisation et raccords Ø1" en galva ou Ø28 en inox.
- un coffret de commande à distance pneumatique M15 80g.
- un poteau commande à distance + visserie (en option).
- une ou des buse(s) poudre, ou un ou des kit(s) pulvérisateur(s) eau.
- un tube cuivre en Ø 4x6 couronne de 50 m.
- un flexible HP rilsan Ø 4x6 en couronne de 25 ou 50 m.
- un capot plastique RF 50 - 100 - 150 pour la protection du réservoir (en option)



POUDRE	CARACTÉRISTIQUES	TYPE >	FIXE 50 P + coffret	FIXE 100 P + coffret	FIXE 150 P + coffret
	Charge nominale		50 Kg	100 Kg	150 Kg
	Agent extincteur		Poudre A B C ou Poudre B C / B C HP ou Poudre D		
	Matière cuve		Acier		
	Protection		Revêtement intérieur et extérieur anti-corrosion en résine polymérisée au four		
	Pression d'épreuve		25 bar	20 bar	
	Réglementation CE		P.E.D. 2014 / 68 / EU		
	Charge de la bouteille CO2		1 Kg	1,5 Kg	2 Kg
	Températures de fonctionnement		- 20°C à + 60°C		
	Poids en ordre de fonctionnement		83 Kg	142 Kg	199 Kg

EAU	CARACTÉRISTIQUES	TYPE >	FIXE 50 E + coffret	FIXE 100 E + coffret	FIXE 150 E + coffret
	Charge nominale		45 L	80 L	130 L
	Agent extincteur		Eau + AFFF ou Eau + AFFF + Antigel		
	Matière cuve		Acier		
	Protection		Revêtement intérieur et extérieur anti-corrosion en résine polymérisée au four		
	Pression d'épreuve		25 bar	20 bar	
	Réglementation CE		P.E.D. 2014 / 68 / EU		
	Charge de la bouteille CO2		0,5 Kg	0,8 Kg	0,8 Kg
	Températures de fonctionnement		- 5°C + 60°C / -10°C + 60°C (antigel)		
Poids en ordre de fonctionnement		78,7 Kg	121 Kg	177,3 Kg	

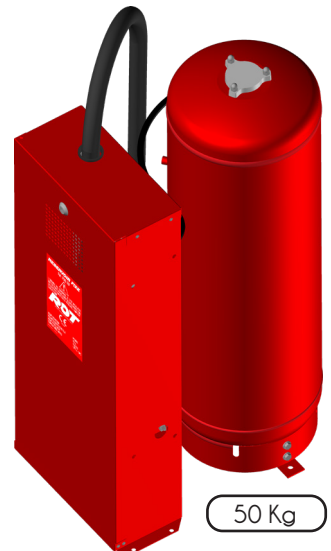
DOCUMENT COMMERCIAL NON CONTRACTUEL - La reproduction totale ou partielle de ce document est strictement interdite.

RÉSERVOIRS POUR INSTALLATION FIXE POUVRE

Réservoirs fixe poudre

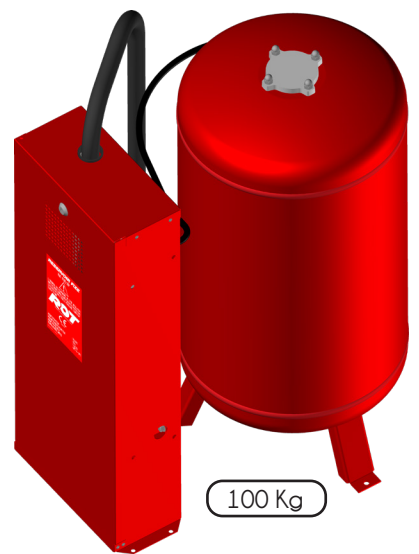
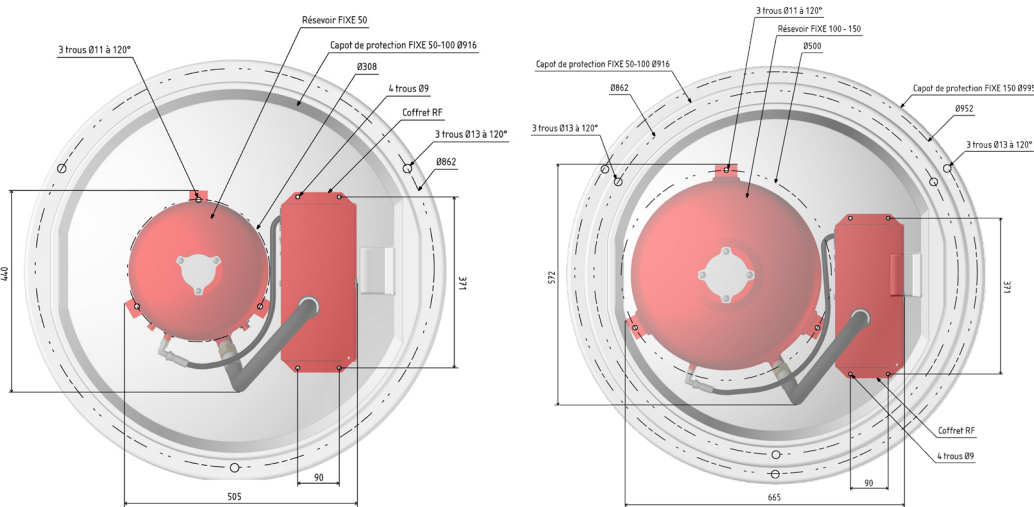
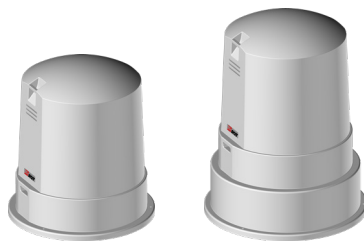
- Extincteur conforme aux directives des équipements sous pression 2014/68/UE.
- Réservoir composé de deux fonds bombés et d'une virole.
- Revêtement anti-corrosion en résine polymérisée au four.
- Tuyau HP armé DN25 longur 1,5 m.
- Tuyau HP CO2.
- Bride de visite supérieure pour contrôle et chargement.
- Bride inférieure pour détassage et sortie poudre (pour 100 et 150).
- Coffret de commande, revêtement anti-corrosion en résine polymérisée au four.
Incluant une bouteille CO2 et un contacteur ATEX.

Option : Capot plastique rotomoulé blanc ou rouge.

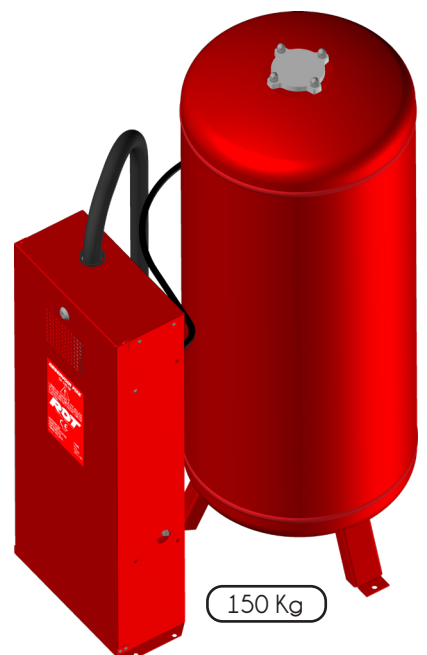


50 Kg

Capot de plastique blanc



100 Kg



150 Kg

CARACTÉRISTIQUES	TYPE >	FIXE 50 P	FIXE 100 P	FIXE 150 P
Code article		09510061	09510111	09510160
Charge nominale		50 Kg	100 Kg	150 Kg
Agent extincteur		Poudre A B C / B C		
Charge de la bouteille CO2		1 Kg	1.5 Kg	2 Kg
Dimensions en mm				
Hauteur totale		962	949	1239
Hauteur du coffret		845	845	845
Classe de feu		A B C / B C		
Températures d'utilisation		-20°C +60°C		

DOCUMENT COMMERCIAL NON CONTRACTUEL - La reproduction totale ou partielle de ce document est strictement interdite.



Z.I. 2, avenue Ampère - 77220 GRETZ ARMAINVILLIERS - France
Tél. : +33 (0)1 64 25 44 00 - www.rot-incendie.com



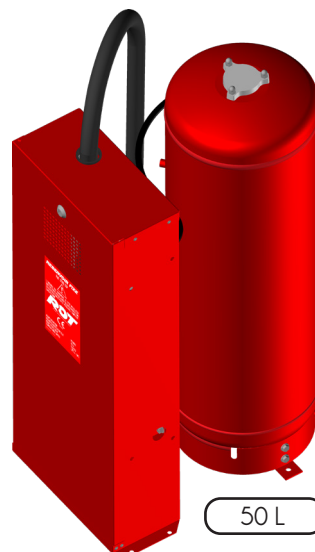
FICHE N° 99R - 12/2021

RÉSERVOIRS POUR INSTALLATION FIXE EAU

Réservoirs fixe eau

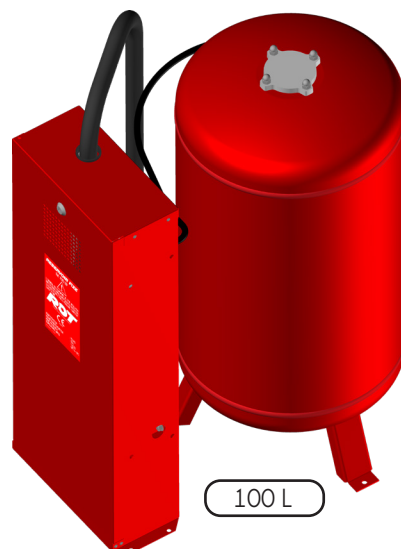
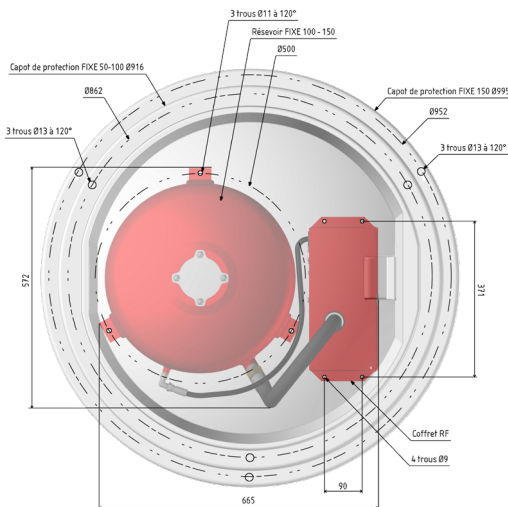
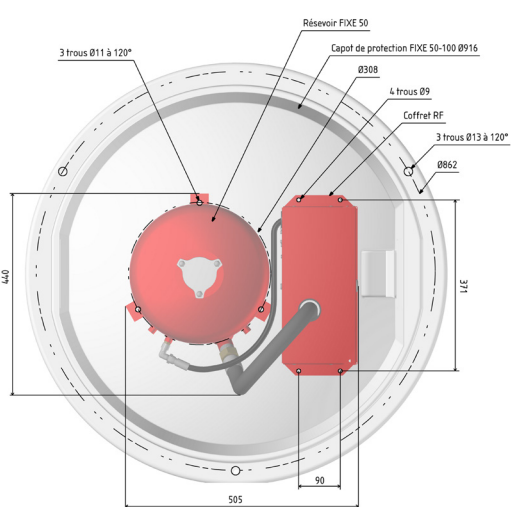
- Extincteur conforme aux directives des équipements sous pression 2014/68/UE.
- Réservoir composé de deux fonds bombés et d'une virole.
- Revêtement intérieur et extérieur anti-corrosion en résine polymérisée au four.
- Tuyau HP armé DN25 longur 1,5 m.
- Tuyau HP CO2.
- Bride de visite supérieure pour contrôle et chargement.
- Bride inférieure pour sortie eau (pour 100 et 150).
- Coffret de commande, revêtement anti-corrosion en résine polymérisée au four.
Incluant une bouteille CO2 et un contacteur ATEX.

Option : Capot plastique rotomoulé blanc ou rouge.



50 L

Capot de plastique blanc



100 L



150 L

CARACTÉRISTIQUES	TYPE >	FIXE 50 E	FIXE 100 E	FIXE 150 E
Code article		09520061	09520106	09520156
Charge nominale		45 L	80 L	130 L
Agent extincteur		Eau / Eau +AFFF / Eau + AFFF + Antigel		
Charge de la bouteille CO2		0.5 Kg	0.8 Kg	0.8 Kg
Dimensions en mm				
Hauteur totale		962	949	1239
Hauteur du coffret		845	845	845
Classe de feu		A / AB		
Températures d'utilisation		+5°C +60°C -10°C +60°C (avec antigel)		

DOCUMENT COMMERCIAL NON CONTRACTUEL - La reproduction totale ou partielle de ce document est strictement interdite.



Z.I. 2, avenue Ampère - 77220 GREZ ARMAINVILLIERS - France
Tél. : +33 (0)1 64 25 44 00 - www.rot-incendie.com



FICHE N° 98R - 12/2021