



## Protection incendie

Le système **S.E.A. sky** est équipé d'une détection d'incendie automatique par chaîne fusible ou par détecteur thermopneumatique couplés avec une centrale d'extinction, d'autres types de détecteurs peuvent être appliqués (voir documentation **S.E.A. box**).

Il peut être également complété d'une commande manuelle pneumatique ou électrique fixée en dehors du risque à couvrir. Le coffret de commande du système **S.E.A. sky** est équipé d'un contacteur ATEX actionné pneumatiquement. Ce contacteur actionne deux contacts NO (normalement ouvert) ou NC (normalement fermé) qui permet à l'installateur de piloter l'ensemble des asservissements désirés (coupure électrique, gaz, report d'alarme.....).

Ce matériel de conception simple et durable permet une maintenance simple et une remise en service aisée après un éventuel déclenchement.



Le **S.E.A. sky** comprend :

- un réservoir (FIXE P ou FIXE E, 50 - 100 - 150 + coffret).
- un agent extincteur (poudre, eau ou eau + AFFF).
- un système de déclenchement :
  - un ensemble chaîne fusible 15, 20 ou 25 m, avec les fusibles plats 70°C ou 100°C.
  - un ou plusieurs détecteur(s) thermo-pneumatique(s).
  - un ou plusieurs détecteur(s) optique de fumée, de chaleur ou de flammes
 (voir documentation **S.E.A. box**).
- canalisation et raccords  $\varnothing 1''$  en galva ou  $\varnothing 28$  mm en inox.
- un coffret de commande à distance pneumatique M15 80 g.
- un poteau commande à distance + visserie (en option).
- une ou des buse(s) poudre, ou un ou des kit(s) pulvérisateur(s) eau.
- un tube cuivre en  $\varnothing 4 \times 6$  mm couronne de 50 m.
- un flexible HP rilsan  $\varnothing 4 \times 6$  mm en couronne de 25 ou 50 m.
- un capot plastique RF 50 - 100 - 150 pour la protection du réservoir (en option).

SYSTÈMES D'EXTINCTION AUTOMATIQUES



DOCUMENT COMMERCIAL NON CONTRACTUEL - La reproduction totale ou partielle de ce document est strictement interdite.

Z.I. 2, avenue Ampère - 77220 GRETZ ARMAINVILLIERS - France  
Tél : +33 (0)1 64 25 44 00 - [www.rot-incendie.com](http://www.rot-incendie.com)



# S.E.A. SKY

## Protection incendie localisée

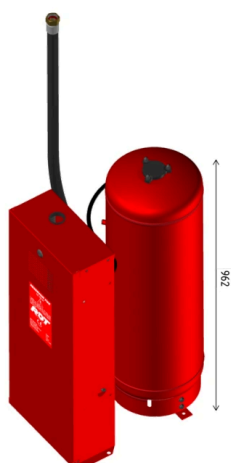


### UNITÉ PRINCIPALE POUR S.E.A. SKY

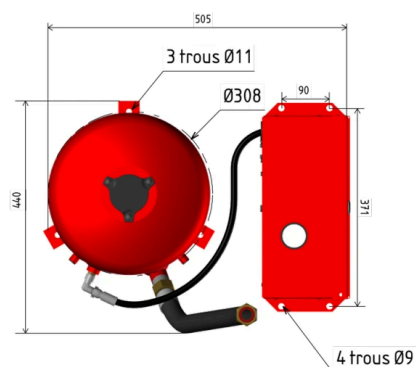


SYSTÈMES D'EXTINCTION AUTOMATIQUES

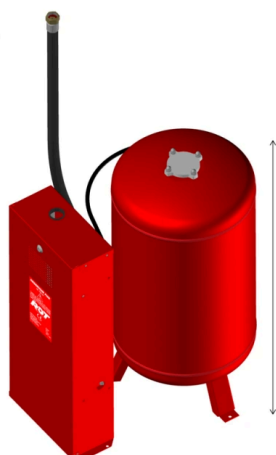
50Kg/L



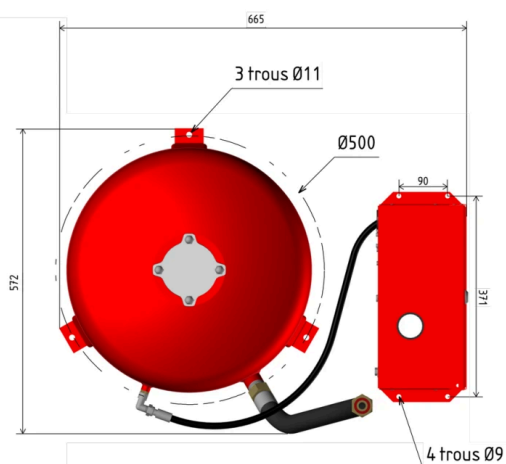
962



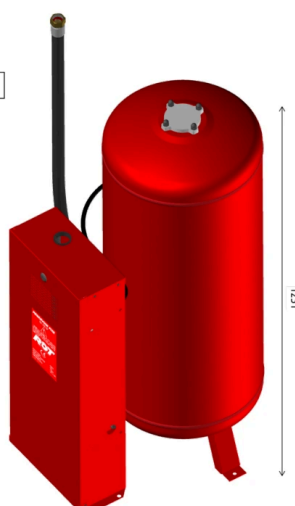
100Kg/L



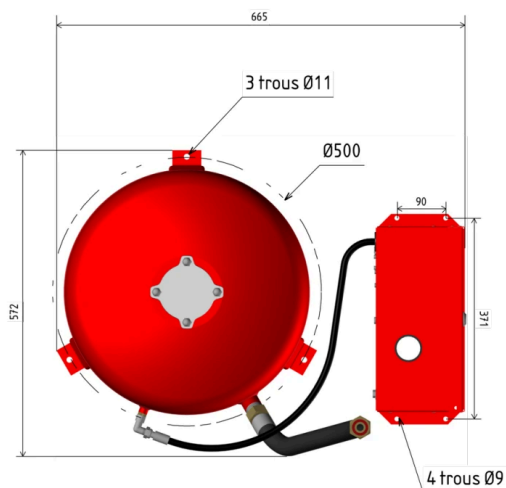
941



150Kg/L



1231



Plan n° 419843 B